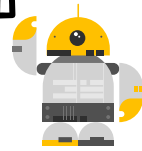
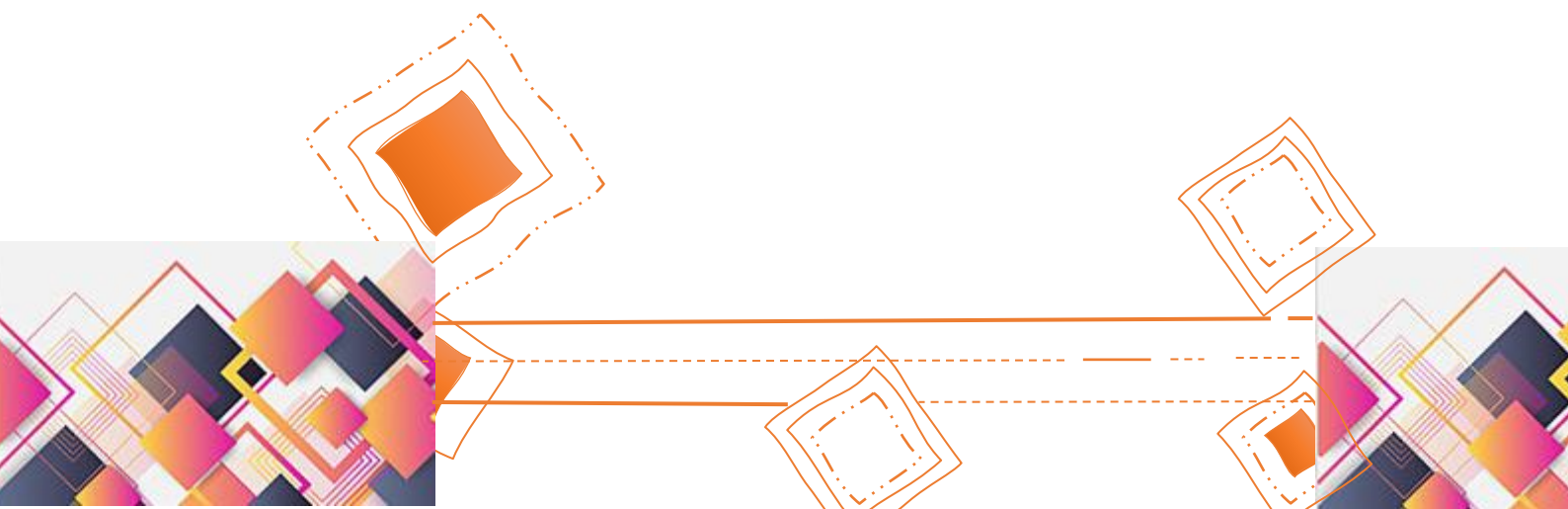


คู่มือการใช้งาน



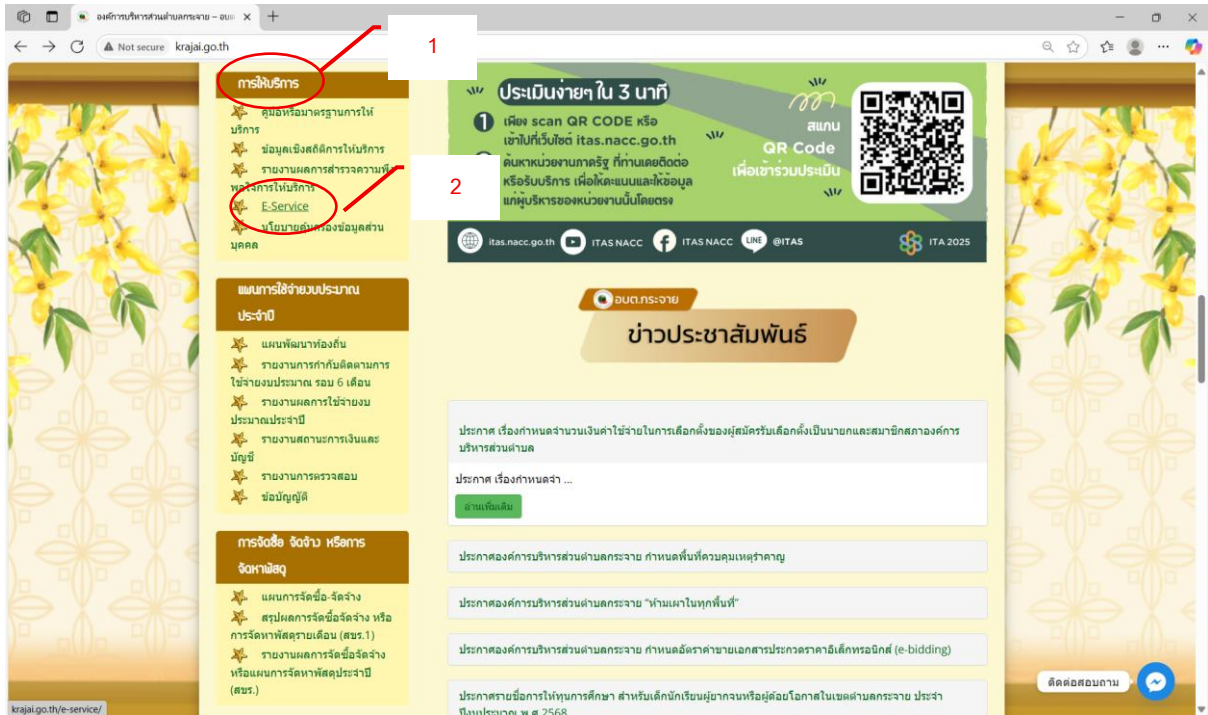
ระบบยื่นคำร้องออนไลน์

E – Service



คู่มือระบบยื่นคำร้องออนไลน์ E – Service

การยื่นคำร้องออนไลน์บนเว็บไซต์หน่วยงาน สามารถดำเนินการตามขั้นตอน ดังนี้



1. เลื่อนลงมาที่ การให้บริการ แถบข้างเมนูเว็บไซต์หน่วยงาน
2. คลิกที่ E-Service เพื่อเข้าสู่แบบฟอร์มคำร้องออนไลน์ ดังภาพต่อไปนี้



แบบฟอร์มคำร้องออนไลน์ผ่านเว็บไซต์ : องค์การบริหารส่วนตำบลกระจ่าย (<http://krajai.go.th>)

- งานประปา
- ไฟฟ้าสาธารณะ
- สัตว์รบกวน
- ตัดแต่งกิ่งไม้
- น้ำอุปโภค/บริโภค
- เหตุเดือดร้อนรำคาญ
- ขยะ
- อื่นๆ



ตัวอย่าง แบบฟอร์มคำร้องออนไลน์



ใบคำร้องทั่วไป

สำหรับกรณีเกิดเหตุฉุกเฉิน โปรดติดต่อเราที่ (045-773126) หรือ

* ระบุว่าเป็นคำถามที่จำเป็น

ข้อมูลส่วนบุคคล

ชื่อ *

คำตอบของคุณ

ที่อยู่ *

คำตอบของคุณ

เบอร์ติดต่อ *

คำตอบของคุณ

รายละเอียดของปัญหา

ใช้คำตอบที่กรอกไว้ล่วงหน้า แล้วคลิก "รับลิงก์"

ข้อมูลสรุป *

คำตอบของคุณ _____

สถานที่เกิดปัญหา *

คำตอบของคุณ _____

ประเภท *

- งานประปา
- ไฟฟ้าสาธารณะ
- สัตว์รบกวน
- ดัดแต่งกิ่งไม้
- น้ำอุปโภค/บริโภค
- เหตุเดือดร้อนรำคาญ
- ชยะ
- อื่นๆ: _____


ลำดับความสำคัญ *

	1	2	3	4	5	
สูงมาก	<input type="radio"/>	<input type="radio"/>	<input type="radio"/>	<input type="radio"/>	<input type="radio"/>	ต่ำมาก

ใช้คำตอบที่กรอกไว้ล่วงหน้า แล้วคลิก "รับลิงก์"

วันครบกำหนด

วันที่



รายละเอียดเพิ่มเติม

รับลิงก์

ห้ามส่งรหัสผ่านใน Google ฟอรัม

เนื้อหาที่นี่ได้ถูกสร้างขึ้นหรือรับรองโดย Google - [ติดต่อเรา](#)ของแบบฟอร์ม - [ข้อกำหนดในการให้บริการ](#) - [นโยบายความเป็นส่วนตัว](#)

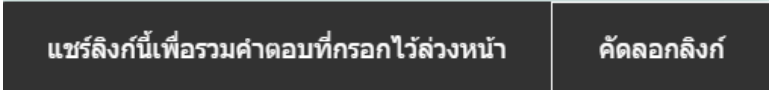
แบบฟอร์มนี้ดูน่าสงสัยใช่ไหม [รายงาน](#)

Google ฟอรัม

ใช้คำตอบที่กรอกไว้ล่วงหน้า แล้วคลิก "รับลิงก์"

- กรอกข้อมูลที่มี * หลังคำถามให้ครบทุกข้อ เนื่องจากเป็นข้อมูลที่จำเป็น
- กด รับลิงก์ เมื่อดำเนินการกรอกข้อมูลครบถ้วนถูกต้องเรียบร้อยแล้ว

เมื่อส่งข้อมูลแบบสำรวจออนไลน์เรียบร้อยแล้ว ระบบจะแจ้งเตือนบนหน้าตาต่างการแจ้งแบบสำรวจฯ ว่า **แชร์ลิงก์นี้เพื่อรวมคำตอบที่กรอกไว้ล่วงหน้า** **คัดลอกลิงก์** ดังภาพ



เมื่อเจ้าหน้าที่ได้รับข้อมูลดังกล่าวแล้ว จะติดต่อกลับเพื่อดำเนินการแก้ไขให้ภายในระยะเวลาที่กำหนด